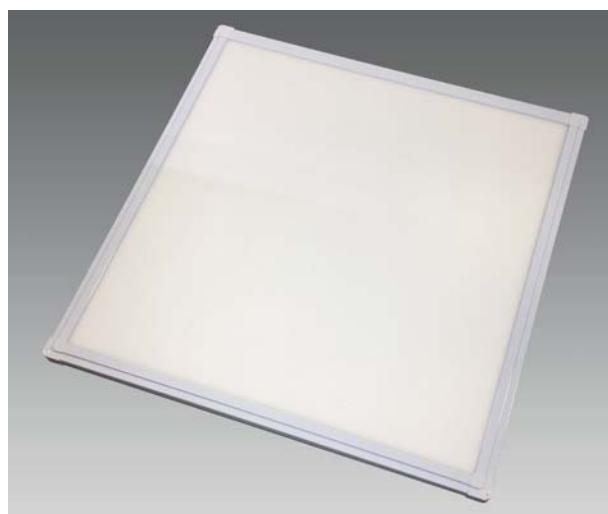


シャインパネル

LED照明器具

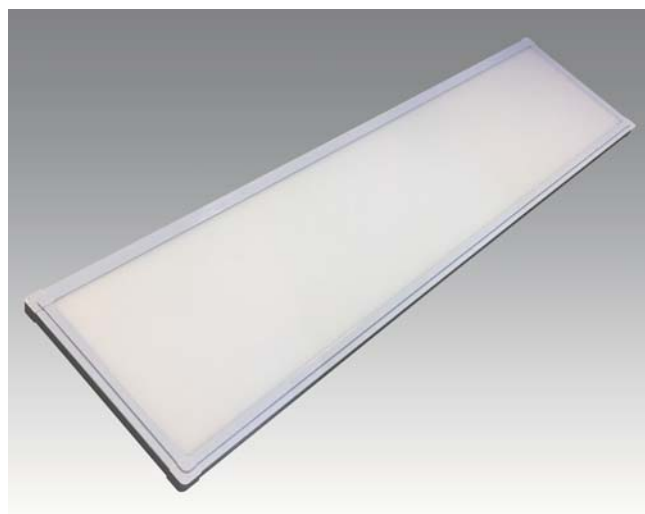
広がる光で人にやさしく



スクエア 610 / 640

FHS-FLP-S610N/W/WW

FHS-FLP-S640N/W/WW

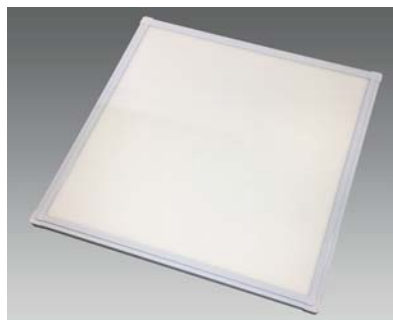


ベース 1270

FHS-FLP-B1270N/W/WW

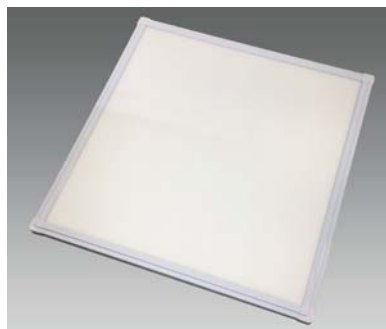
FHS-FLP-20171014

製品ラインナップ



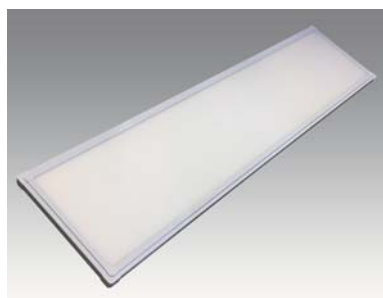
□ 610 角直付け照明 (FHS-FLP-S610N/W/WW)

LED : 45W
本体 : アルミ (白色塗装)
カバー : 乳白アクリル (マット)
寸法/重量 : 610×610×25(H) / 3.0Kg
電源電圧 : 100/200V
全光束 : 5400lm 色温度 : 5000K/4000K/3500K



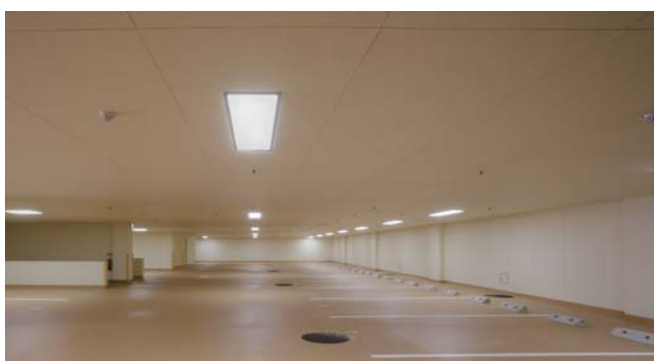
□ 640 角直付け照明 (FHS-FLP-S640N/W/WW)

LED : 45W
本体 : アルミ (白色塗装)
カバー : 乳白アクリル (マット)
寸法/重量 : 640×640×25(H) / 3.2Kg
電源電圧 : 100/200V
全光束 : 5400lm 色温度 : 5000K/4000K/3500K



□ 1270×320 直付け照明 (FHS-FLP-B1270N/W/WW)

LED : 45W
本体 : アルミ (白色塗装)
カバー : 乳白アクリル (マット)
寸法/重量 : 1270×320×25(H) / 3.3Kg
電源電圧 : 100/200V
全光束 : 5400lm 色温度 : 5000K/4000K/3500K



低い天井も高く、広く、明るく



事務所の天井もスッキリ、手元クッキリ

製造元

FHS

株式会社 福山光システム

〒720-2122

広島県福山市神辺町新湯野22-9

TEL 084-967-5454

製品外観・型番・仕様は品質改善のため変更にすることがありますのでご了承ください。